

 **КОМЕСТРА**



Союз
Торгово-промышленная
палата Томской области

**ВРЕМЯ
ДЕНЬГИ
ЧЕЛОВЕК**

**И причем здесь
страхование?**



Эпиграф



1666 г. – Великий лондонский пожар

1680 г. – создана первая страховая компания от огня «Феникс»

2024 г. – Лондон – финансовый центр мира

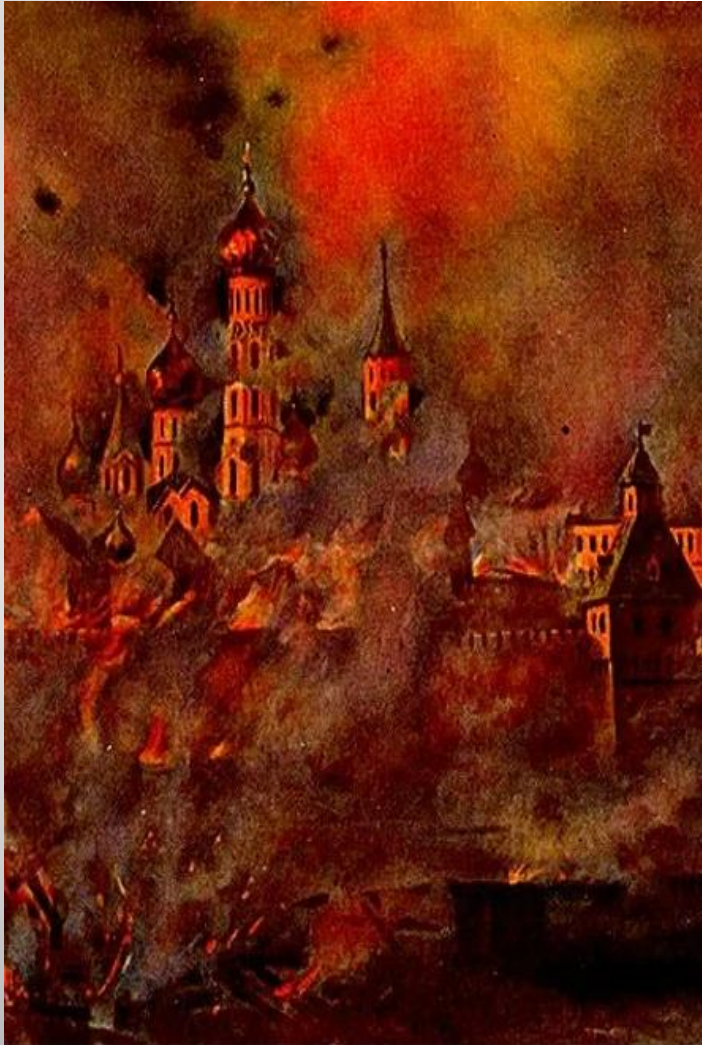
Эпиграф



1547 г. – Великий Московский пожар

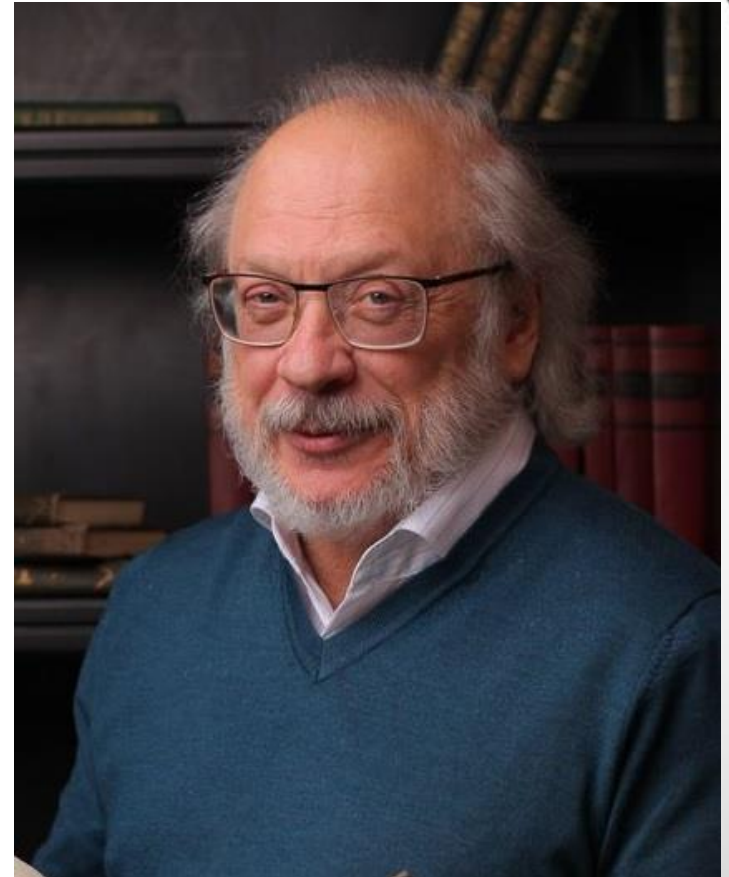
Указ Ивана Грозного об обязательном наличии ёмкостей с водой на каждом доме

2024 г. – Россия богатейшая страна: поля, леса, реки, газ, нефть...



О себе

- Кандидат химических наук
- Председатель комитета по страхованию и эксперт Томской торгово-промышленной палаты
- Председатель Совета Директоров страхового Агентства «Коместра-Страхование» 2003 – наст. вр.
- Основатель и директор Страховой Корпорации «Коместра-Томь» 1993 – 2019
- Автор двух суперстраховых продуктов, которые стали эталонами Российского страхования (Страхование от клещевого энцефалита, КАСКО-Лайт)



Время

Резервуар, который постепенно опустошается

Требует бережного расходования

СТРАХОВАНИЕ – инструмент для сбережения времени



Деньги

Мы создаем конвейер для
получения денег

Мы конвертируем время в деньги

Поломка конвейера – это потеря
времени и денег

СТРАХОВАНИЕ – инструмент для
сбережения времени и денег



Человек

Бизнес делают не деньги, бизнес делают ИДЕИ

Идеи рождаются в головах людей

Человек – главный ресурс развития

СТРАХОВАНИЕ – инструмент для сохранения и мотивации ЧЕЛОВЕКА



Торгово-промышленная палата ТО



Страхование для бизнеса

- ☞ Конструирование оптимальной страховой защиты – экономия времени и денег
- ☞ Консультирование по урегулированию страховых событий – экономия времени и огромных денег
- ☞ Человекосберегающие страховые технологии (золотые наручники)

Грустный пример Томска



☞ Ущерб 1,5 млрд. руб.

☞ **Ингосстрах**
компенсировал ущерб !!!

☞ Ответственность трех
виновных юридических лиц
не была застрахована...



Как тут не вспомнить...



**«Я НЕ ЗНАЮ НИ ОДНОЙ СЕМЬИ, КОТОРАЯ
РАЗОРИЛАСЬ, УПЛАЧИВАЯ СТРАХОВЫЕ ВЗНОСЫ,
НО Я ЗНАЮ СЕМЬИ, КОТОРЫЕ РАЗОРИЛИСЬ,
НЕ ДЕЛАЯ ЭТОГО»**

УИНСТОН ЧЕРЧИЛЛЬ

Томская статистика по онкологии

5 200 – выявлено заболевших в 2021 году

5 680 – выявлено заболевших в 2022 году

6 200 – выявлено заболевших в 2023 году

~7 000 – выявлено заболевших в 2024 году

~22 000 Томичей будет выявлено за ближайшие
3 года (для возраста 45+ заболеет **каждый 30-ый**)

Более 2 500 человек умирает ежегодно!

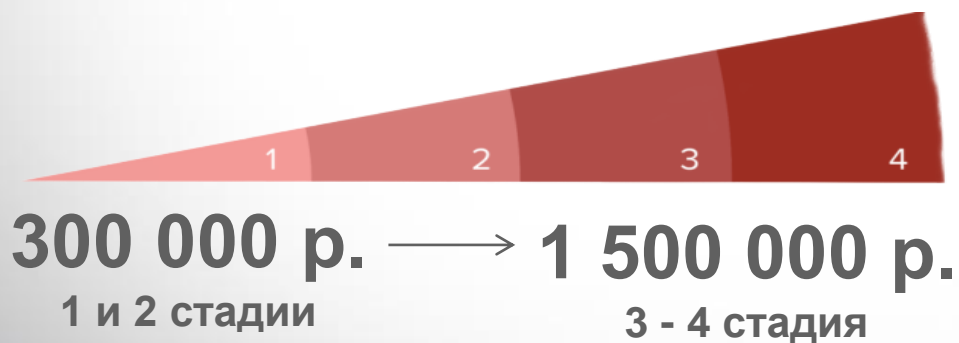
ОНКОСТРАХОВАНИЕ может спасти этих людей

 **КОМЕСТРА**



Лечение онкологических больных обеспечивается программой Госгарантий (ОМС + Бюджет)

Стоимость лечения одного
онкобольного, 2023 г.



Факторы, мешающие эффективному лечению онкобольных



1. Дефицит коечного фонда
2. Дефицит льготных лекарств
3. Низкая эффективность и высокая токсичность дженериков
4. Дефицит медикаментов для терапии сопровождения
5. Большое время постановки диагноза
6. Огромная стоимость платного лечения

ОНКОСТРАХОВАНИЕ компенсирует эти дефициты

Что делать?



Выход есть!

Два улучшающих вмешательства

1. ~~Накопить денег... ~~ОНКО~~ МНОГО~~

1. **ОНКОСТРАХОВАНИЕ**

2. **ОНКОПАТРУЛЬ**



Полис ОНКОСТРАХОВАНИЯ



- ✓ Лечение в лучших зарубежных клиниках
- ✓ Страховая сумма \$ 250-500 тыс.
- ✓ Получение второго мнения для уточнения диагноза
- ✓ Срок начала лечения 2-3 недели после подачи заявления
- ✓ Весь комплекс лечебных процедур, включающих протоколы прецизионной, персонифицированной медицины
- ✓ Стоимость полиса:

18-45 лет - 7 000 - 20 000 руб. (19-54 руб./день)

46-55 лет - 18 000 - 22 000 руб. (49-60 руб./день)

56-64 лет - 32 000 - 36 000 руб. (87-98 руб./день)

Сервис полиса ОНКОСТРАХОВАНИЯ



- ✓ Куратор на все время организации и проведения лечения
- ✓ Визовая поддержка, оплата перелета туда и обратно для 2-х человек
- ✓ Встреча и сопровождение в стране лечения
- ✓ Оплата проживания в гостинице 3-4 звезды
- ✓ Переводчик
- ✓ Динамическое наблюдение после лечения за рубежом
- ✓ **Онкопатруль**

Спасибо за внимание!

Чмух Вадим Натанович

Тел. (382-2) 26-35-60

Адрес: Фрунзе, 115



<https://komestra70.ru>



https://dzen.ru/chmuh_komestra



t.me/chmuh_komestra



 **КОМЕСТРА**